

共催：BIZサポート×北伊勢上野信用金庫

中小企業生産性向上対策セミナー

～ IT 導入補助金の活用法 ～

業務に IT を導入し、生産性を向上させましょう

参加費無料
定員：40名

第1回 3月12日(月)

14:00～16:00(受付開始 13:45～)

四日市商工会議所3階 中会議室
三重県四日市市諏訪栄町 2-5

第2回 4月12日(木)

14:00～16:00(受付開始 13:45～)

四日市市文化会館 第3会議室
三重県四日市市安島 2丁目 5-3

IT 導入補助金の概要

中小企業等の生産性向上を目的とした
IT ツール（ソフトウェア、サービス等）の導
入に対して経費の一部が補助されます

補助上限額	補助下限額	補助率
50万円	15万円	1/2

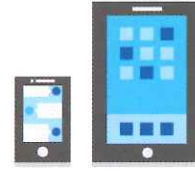
カリキュラム

- 1 はじめに（IT の導入における背景と現状）
- 2 IT 導入補助金の概要
- 3 申請における注意点及び採択ポイント
- 4 IT 導入補助金の申請事例
- 5 質疑応答・個別相談

主な IT ツール例



EC サイトの開設



顧客管理



クラウド会計

セミナーお申込み方法

裏面のお申込み用紙・専用申し込みページよりお
問い合わせ下さい

FAX 番号

059-355-5017

お申込みページ



<http://seminar.bizsupport2014.co.jp/>

共催：株式会社BIZサポート 北伊勢上野信用金庫
後援：四日市商工会議所 菰野町商工会 鈴鹿商工会議所 亀山商工会議所

＜お問い合わせ先＞

☎：059-355-5018

FAX：059-355-5017

メール：info@bizsupport2014.co.jp