



M-EMS説明会のご案内



三重県では、事業者の環境経営の促進を通じた地球温暖化対策として、三重県版小規模事業所向け環境マネジメントシステムであるM-EMS（ミームス）の普及を行っています。

企業の環境経営をM-EMSがサポートします。



M-EMS導入のメリット



- ① 省エネ・省資源・リサイクルなどにより、コストダウンできる。
- ② 環境に配慮した企業として認識され、取引等にも有利になる。
- ③ 法規制順守（コンプライアンス）に対応できる。
- ④ 認証取得にかかる費用が安い。
- ⑤ わかりやすく、取り組みやすい。
- ⑥ 従業員数や業種により環境活動取り組みは多様であるため、要求事項の少ない「ステップ1」、本格的なEMSの「ステップ2」と2つの規格を設定しています。



説明会開催日



開催日	開催場所（住所）	ご希望○印	事業所名及び氏名	TEL
6/7(火)	三重県松阪庁舎 3階 33 会議室 (松阪市高町 138)			
6/10(金)	三重県津庁舎 6階第 66 会議室 (津市桜橋 3-446-34)			
6/13(月)	三重県伊勢庁舎 4階第 403 会議室 (伊勢市勢田町 628-2)			
6/14(火)	三重県四日市庁舎 1階 11 会議室 (四日市市新正 4-21-5)			
6/17(金)	三重県伊賀庁舎 4階第 6 会議室 (伊賀市四十九町 2802)			

※参加者人数把握のため、ご希望日に○印をして頂き事業所名及び参加者氏名のご記入をお願いします。

時 間：各会場とも9:30～11:30(2時間程度)

申 込 方 法：メール又はFAXで一般社団法人 M-EMS 認証機構まで送付してください。

申 込 締 切：各開催日の3日前

お問い合わせ先：一般社団法人 M-EMS認証機構(ミームスニンショウキコウ)

(TEL) 059-221-1605 (FAX) 059-221-1606

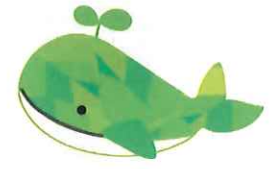
「M-EMS認証機構」ホームページ <http://www.m-ems.org/>

三重県環境生活部 地球温暖化対策課

(TEL) 059-224-2368 (FAX) 059-229-1016

「三重の環境」ホームページ <http://www.pref.mie.lg.jp/eco/M-EMS/index.shtm>





M-EMS (ミームス) 構築講座のご案内

M-EMS(ミームス)の取得に際し受講が必要となる構築講座を、県内各地で開催します。
M-EMS(ミームス)の取り組みをお考えの皆様や、取り組み方法について詳細にお知りになりたい皆様、どうぞこの機会に受講してください。

構築講座開催日

※下記希望日に○印を記入ください。

開催日	希望日	開催場所(住所)
6/20(月)		三重県松阪庁舎 3階 33 会議室(松阪市高町 138)
6/23(木)		三重県津庁舎 6階第 66 会議室(津市桜橋 3-446-34)
6/27(月)		三重県伊賀庁舎 4階第 6 会議室(伊賀市四十九町 2802)
6/30(木)		三重県四日市庁舎 1階第 11 会議室(四日市市新正 4-21-5)
7/4(月)		三重県伊勢庁舎 4階第 403 会議室(伊勢市勢田町 628-2)

構築講座の概要

1. 地球環境の変化と課題
グリーン調達とM-EMS
2. M-EMS規格の説明
環境マネジメントマニュアル
3. M-EMS構築の手順及び
環境影響評価
4. 認証取得の流れ/認証取得
費用/審査登録について

事業所名			受講会場	
業種				
所在地	〒			
電話番号			FAX番号	
参加者名	部署/役職	氏名		

★(申込先 M-EMS 事務局)FAX:059-221-1606

対象 : 三重県および近隣で事業を営む企業・団体等

時間 : 各会場とも 13:00~17:00

申込方法 : 受講月日、受講会場、事業所名、業種、所在地、電話・FAX 番号、参加者氏名、を明記のうえ、メール又はFAXで送付してください。

E-mail: info@m-ems.org TEL:059-221-1605

申込締切:各開催日の 5 日前

